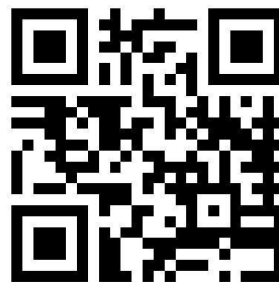
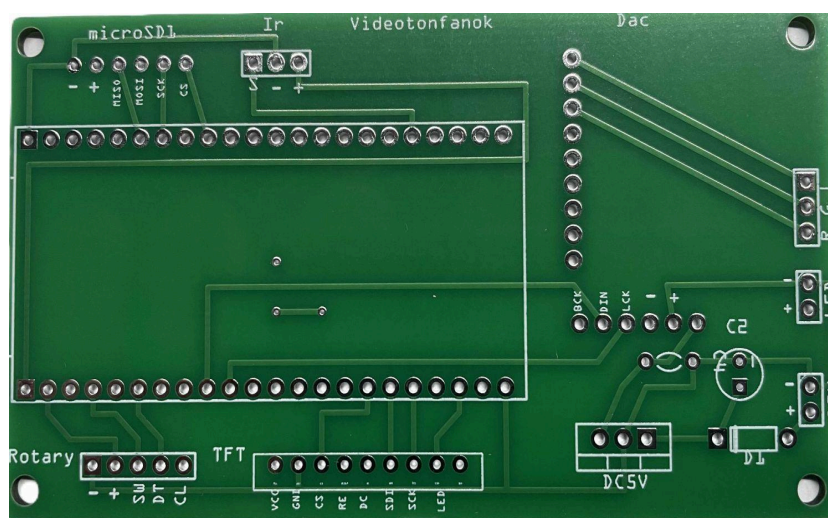


Webrádió Beüzemelési útmutató TFT kijelzőhöz



A webrádió panel, egy olyan saját fejlesztésű, univerzális nyák lap, amelynek több csatlakozási pontja van, mely különböző kijelzőhöz, kapcsolókhöz, encoderhez, sd kártyához készült. **Minden ilyen panel készre előregyártott, és programozott.**

A webrádió panelen használt csatlakozók kiosztása csatlakozása:



A bal alsó 5 PIN-es csatlakozó a Rotary Encoder (forgatógomb) csatlakozója

A középső alsó 8 PIN-es csatlakozó a kijelző (TFT) csatlakozó pont

A középső felső 3 PIN-es csatlakozó a IR csatlakozó (38KHz). Nem tartozék, külön rendelhető!

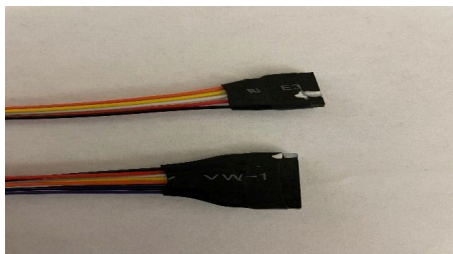
A bal felső az SD kártya csatlakozó. (mini SD kártya olvasó)

A jobb oldali 12V csatlakozó a betáp 9-12V feszültség, és legalább 2A táp forrásra van szükség **polarításra Figyelni kell!!!**

Kijelző Led kimenete, fényerő változik a kijelző fényerejének a függvényében) Max 2 LED! és a DAC hang kimenete!

Csak egyféleképpen lehet csatlakozni a nyák panelhez, viszont az encoderen, és a kijelzőn **figyelni kell a VCC pozitív csatlakozásra!** A vezetékek csatlakozói meg vannak **jelölve fehérrel!!!**

Ez a pozitív VCC csatlakozási pont!!!



Kérdés esetén kérem keresse fel weboldalunkat! www.videotonfanok.hu

Köszönjük a vásárlást, és jó szórakozást a készülékhez!